

Prezentacja edukacyjna

# Plastikowe sekrety...

dla uczniów szkół podstawowych  
klasy I-IV





---

# Co to jest plastik?

---

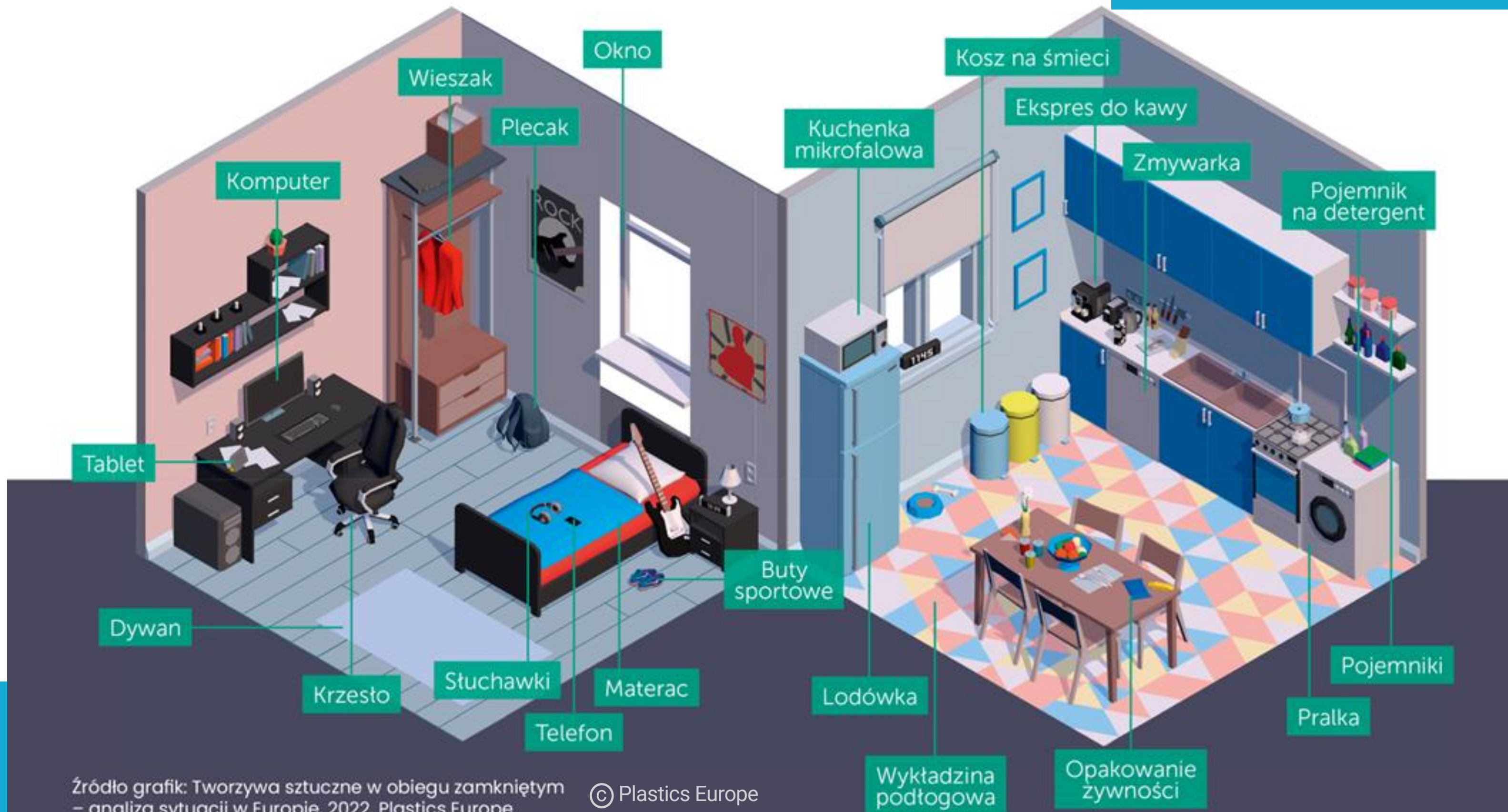
Plastik, czyli inaczej **tworzywa sztuczne**, to materiały, z których można wytwarzać wiele różnych przedmiotów.





# Gdzie znajdziemy tworzywa sztuczne?

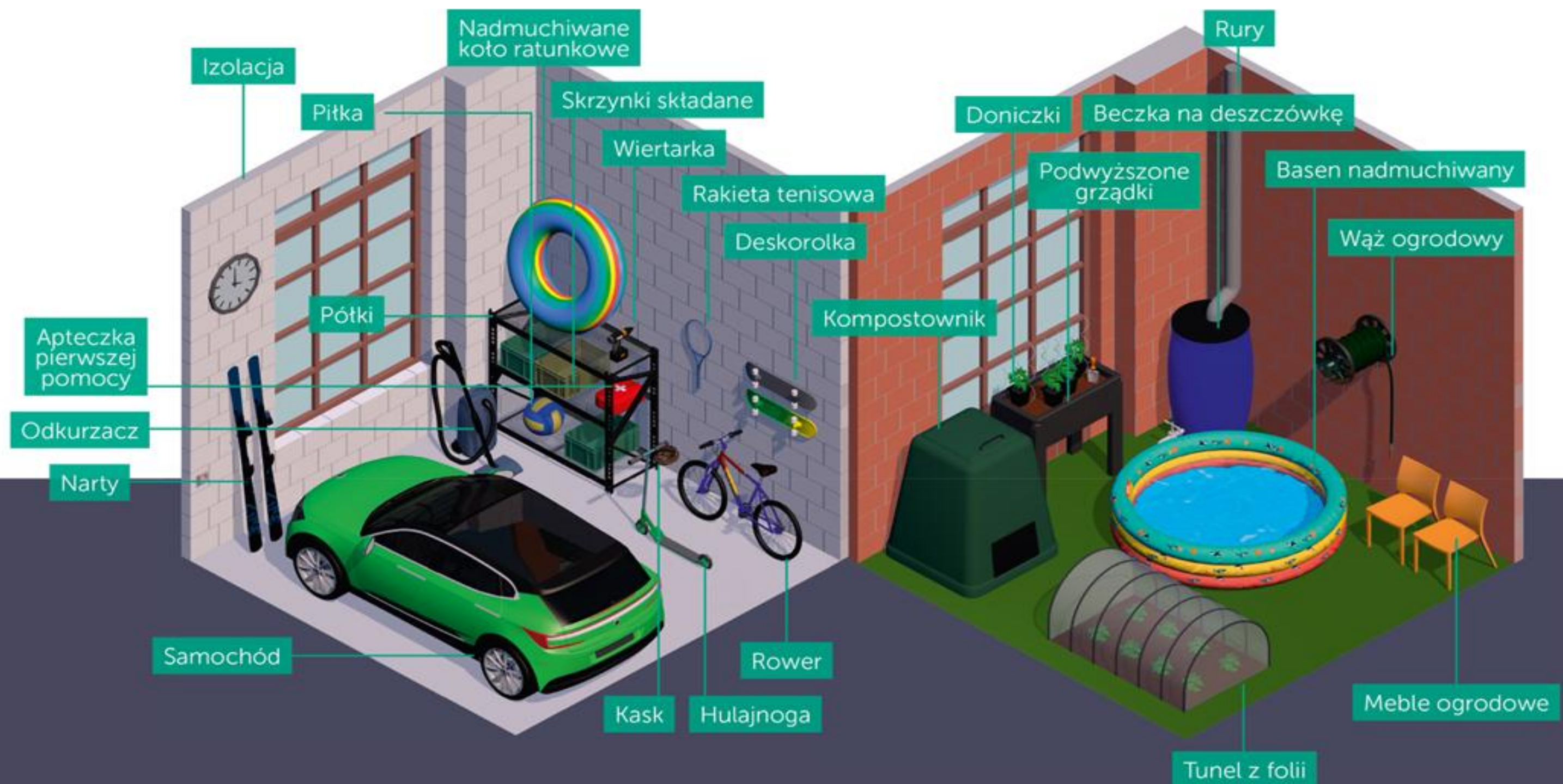
## DOM





# Gdzie znajdziemy tworzywa sztuczne?

## GARAŻ i OGRÓD







# Zastosowanie tworzyw sztucznych

## ZADANIE

Rozejrzyjcie się wokół siebie i znajdźcie wszystko, co zrobione jest z tworzyw sztucznych!

# Gdzie znajdziemy tworzywa sztuczne?


## U LEKARZA



## W SAMOCHODZIE



 **Tworzywa sztuczne w medycynie:** mają istotny wkład w zapewnianie zdrowszego i dłuższego życia.

 **Tworzywa sztuczne w samochodach:** poprawiają bezpieczeństwo i komfort jazdy, dzięki nim samochód jest lżejszy i spala mniej paliwa.

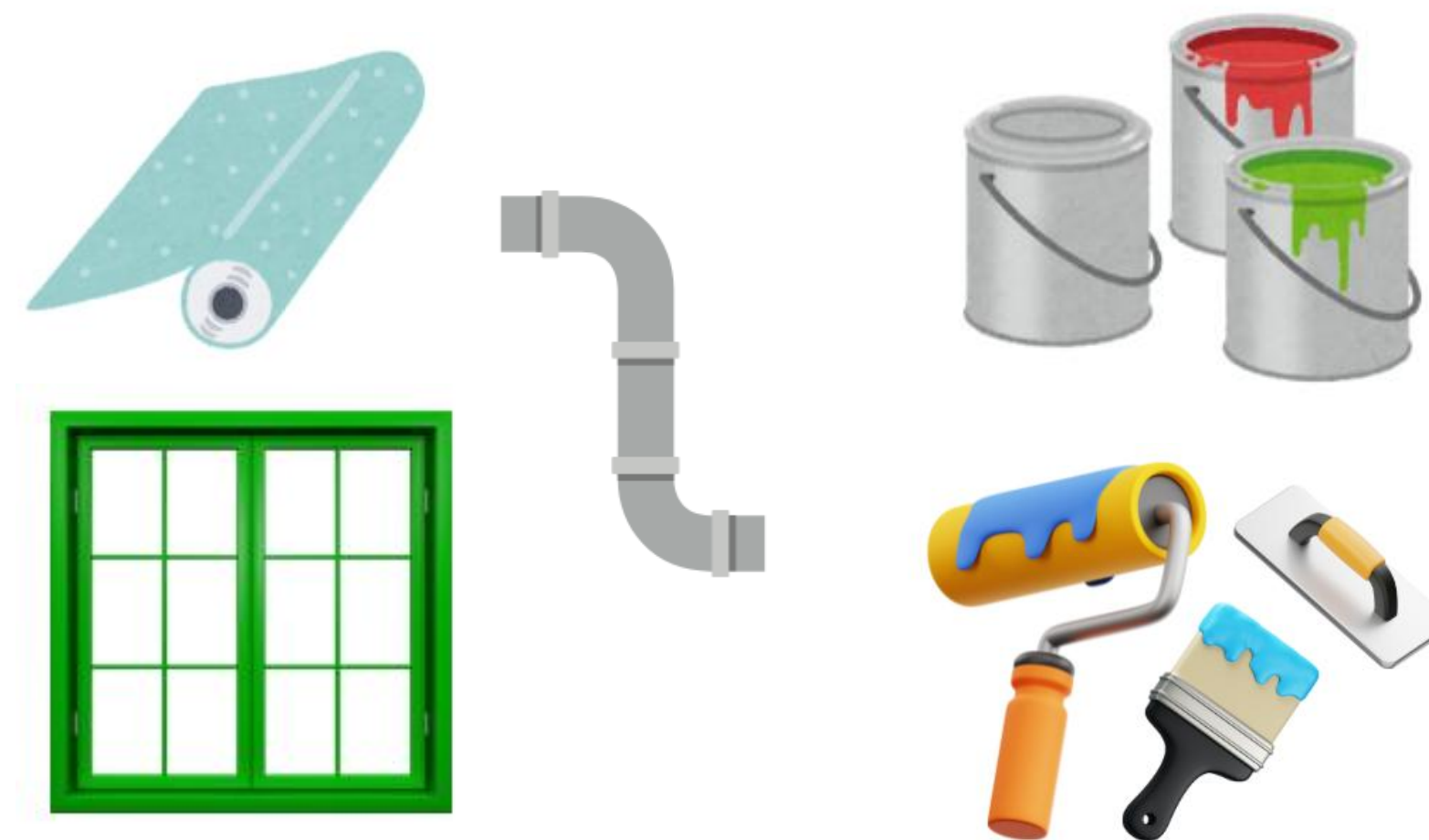
# Gdzie znajdziemy tworzywa sztuczne?

## W OGRODZIE



**Tworzywa sztuczne w ogrodzie:** tworzywa pomagają uprawiać rośliny i nawadniać gleby.

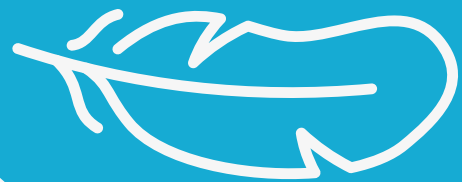
## NA BUDOWIE



**Tworzywa sztuczne w budownictwie:** wykorzystuje się je np. do rur i izolacji, dzięki którym nasze budynki są bardziej energooszczędne

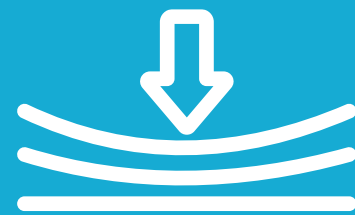
# Zalety tworzyw sztucznych

## LEKKOŚĆ



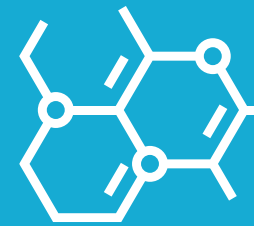
Są lekkie, dzięki czemu można łatwo je przewozić.

## WYSOKA ODPORNOŚĆ



Są odporne na warunki pogodowe: wilgoć, deszcz, wiatr, temperaturę.

## ŁATWOŚĆ FORMOWANIA



Można z nich tworzyć różne, nawet dziwne kształty. Dzięki temu są świetne do wytwarzania różnych rzeczy, np. mebli czy zabawek.

## NISKA CENA



Są stosunkowo tanie w produkcji. Dzięki temu stosuje się je w wielu dziedzinach.



# W ŚRODOWISKU NATURALNYM NIE MA MIEJSCA NA ODPADY - ANI PLASTIKOWE, ANI ŻADNE INNE

Tak dużo zawdzięczamy tworzywom sztucznym. Ale dlaczego tak często źle z nimi postępujemy? Rzucamy śmieci, gdzie popadnie: w lesie, do rzeki, na łące czy w parku. Spalamy odpady w ogniskach czy domowych piecach. To przyczynia się do problemu zanieczyszczeń – zarówno w wodzie, jak i na lądzie czy w powietrzu.



Obejrzyj spot:

# A GDYBY TAK ODPAD ZYSKAŁ NOWE ŻYCIE?

Gospodarka obiegu zamkniętego to model, dzięki któremu tworzywa sztuczne dłużej pozostają w użyciu. Bardzo ważne w niej jest to, co zrobimy z odpadem.



## WŁAŚCIWA SEGREGACJA:



Każdy plastikowy odpad powinien trafić do żółtego pojemnika/worka.



**DOŁĄCZ DO DRUŻYNY SORTEUSZA**



**Nie wiesz,  
jak segregować?**

**Sprawdź w Sorteuszu**

**Pobierz aplikację za darmo!**



INICJATORZY:



[WWW.SORTEUSZ.PL](http://WWW.SORTEUSZ.PL)

TWÓRCA: VIERMÄRK



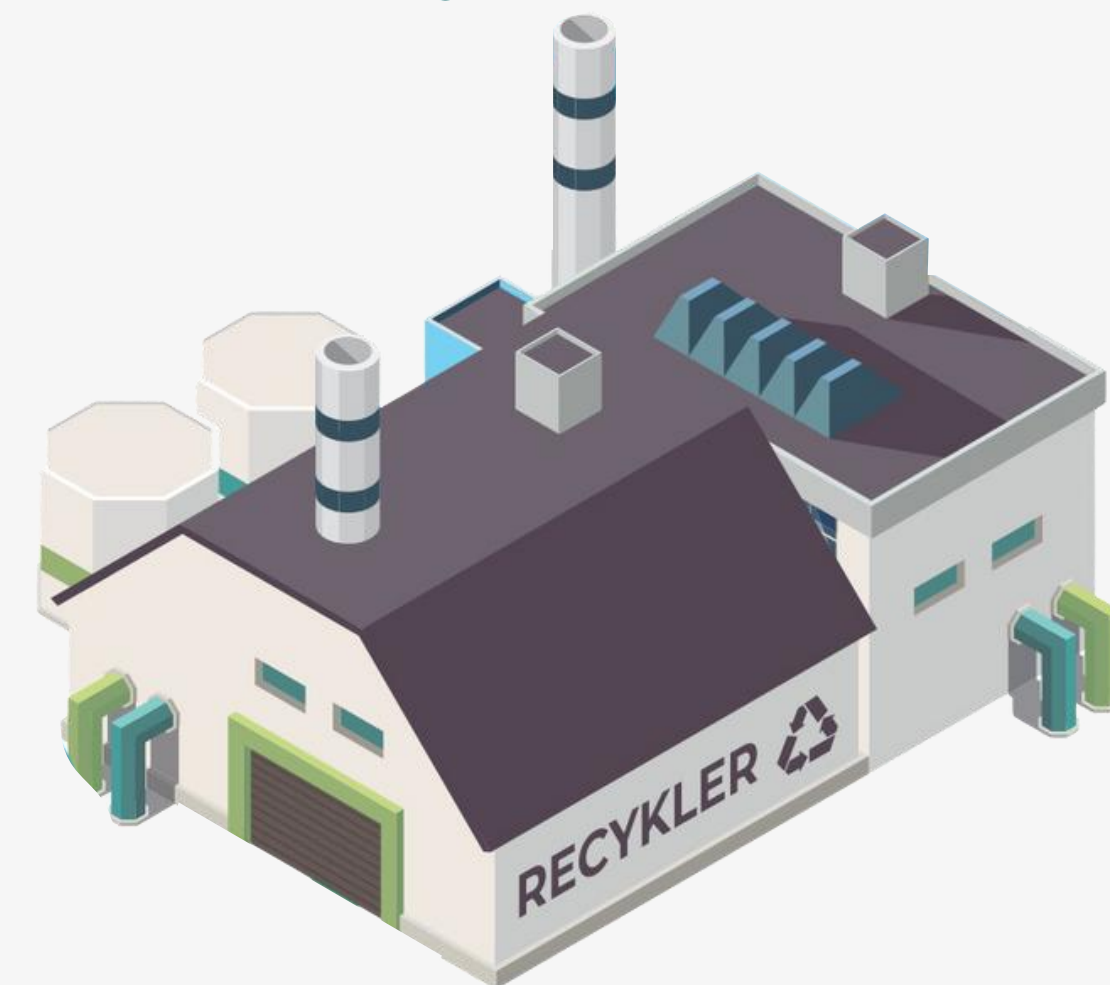
**GOOGLE PLAY**



**APP STORE**



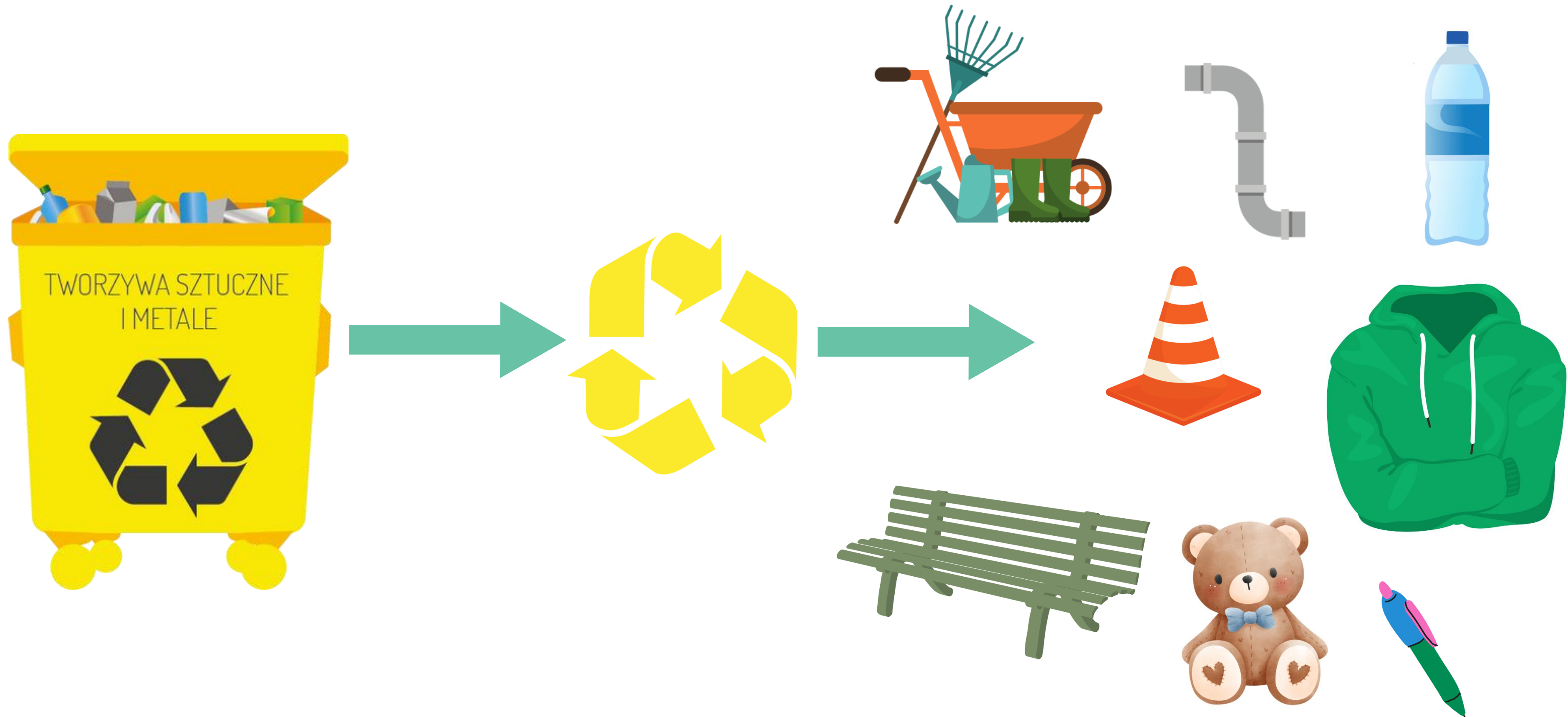
# SORTOWANIE



W sortowni odbywa się rozdział tworzyw na rodzaje i kolory, by stąd przewieźć je dalej – do recyklera.



# CO MAMY DZIĘKI RECYKLINGOWI TWORZYW?



# PODSUMOWANIE

1

Tworzywa sztuczne to cenny materiał, bez którego nie mielibyśmy mnóstwa przedmiotów i dóbr, z których na co dzień korzystamy.

2

Nawet odpady z tworzyw sztucznych mają ogromną wartość.

3

Dlatego nie porzucaj odpadów tworzyw w środowisku naturalnym. Nie spalaj ich w piecu! Segreguj je i pomóż im trafić do recyklingu! Daj dobry przykład!

**Możesz zrobić wiele!**



# Dziękujemy za uwagę!



**PLASTICS  
EUROPE**

Enabling a sustainable future

[www.plasticseurope.org/pl/](http://www.plasticseurope.org/pl/)

**Materiał powstał w ramach kampanii "Plastik nie do pieca, piec nie do plastików"**

**Opracowanie:**  [www.ekorum.pl](http://www.ekorum.pl)

# Znajdź 10 różnic

Znajdź 10 różnic



**Nie spalaj, segreguj!**  
Spalając odpady tworzyw sztucznych, szkodzisz swojemu zdrowiu i marnujesz cenny surowiec do recyklingu.

Kampania edukacyjna „Plastik nie do pieca, piec nie do plastików”

**PLASTICS EUROPE**  
Enabling a sustainable future

[www.plasticseurope.pl](http://www.plasticseurope.pl)

Materiały źródłowe:

Tworzywa sztuczne – nowoczesne materiały. Publikacja Fundacji PlasticsEurope Polska

Tworzywa sztuczne – fascynujący materiał. Webinarium Fundacji PlasticsEurope Polska